

Alleskönner mit subtilem Charme

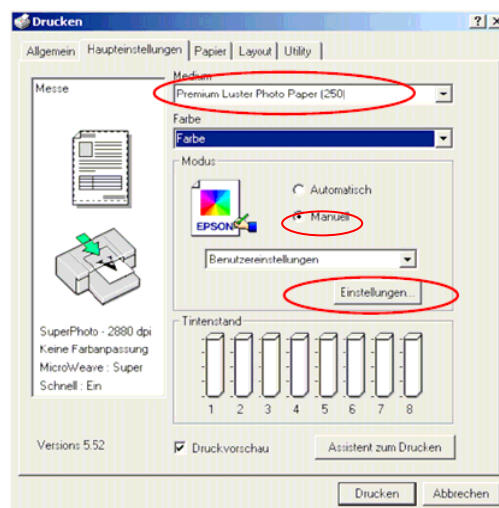
Lustre Photo Paper (4844)
300 g/m² seidenglänzend

Druck-Einstellungen Epson Stylus Pro 4800

Die vorhandenen Profile gelten nur für Originaltinten und sind nur einer Einstellung im Druckertreiber zugeordnet. Sollten Sie davon abweichende Einstellungen verwenden, erfolgt die Farbwiedergabe möglicherweise nicht korrekt.

Wählen Sie bitte im Druckertreiber unter dem Punkt *Haupteinstellungen* die im Screenshot erkennbaren Medieneinstellungen.

Unter dem Punkt *Modus* wählen Sie bitte *Manuell*.



Im sich öffnenden Fenster nehmen Sie bitte folgende Einstellungen vor und bestätigen mit **OK**

