

Exquisiter Schimmer für echte „Perlen“

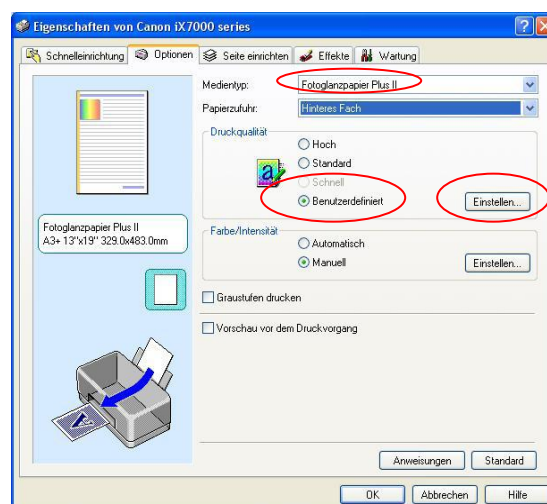
Metallic Pearl High Gloss Photo Paper (4840)
290 g/m hochglänzend

Druck-Einstellungen Canon Pixma iX 7000

Die vorhandenen Profile gelten nur für Originaltinten und sind nur einer Einstellung im Druckertreiber zugeordnet. Sollten Sie davon abweichende Einstellungen verwenden, erfolgt die Farbwiedergabe möglicherweise nicht korrekt.

Wählen Sie bitte im Druckertreiber unter dem Punkt *Optionen* den im Screenshot erkennbaren Medientyp.

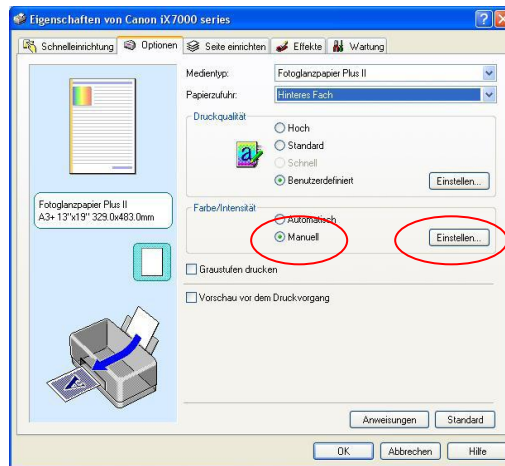
Beim Punkt *Druckqualität* klicken Sie bitte *Benutzerdefiniert* an und anschließend *Einstellen*.



Im sich öffnenden Fenster nehmen Sie bitte folgende Einstellungen vor und bestätigen mit **OK**.



Unter dem Punkt *Farbe/Intensität* wählen Sie bitte im nun erneut erscheinenden Fenster *Manuell* und anschließend auf *Einstellen*.



Im sich öffnenden Fenster wählen Sie bitte bei *Abstimmung* „Keine“ aus.

