

Multitalent für das perfekte Motiv

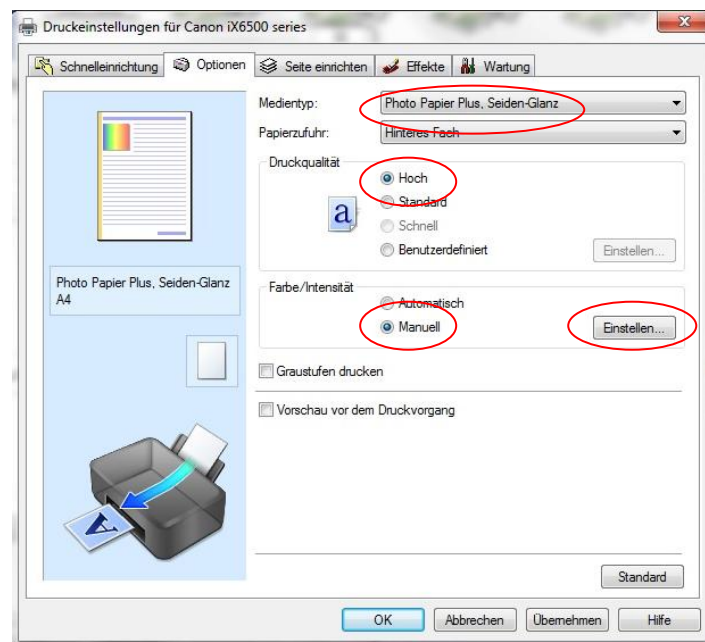
Lustre Photo Paper Duo (4845)
330 g/m² seidenglänzend /doppelseitig

Druck-Einstellungen Canon iX 6550

Die vorhandenen Profile gelten nur für Originaltinten und sind nur einer Einstellung im Druckertreiber zugeordnet. Sollten Sie davon abweichende Einstellungen verwenden, erfolgt die Farbwiedergabe möglicherweise nicht korrekt.

Wählen Sie bitte im Druckertreiber unter *Optionen* die im Screenshot erkennbaren Medieneinstellungen.

Unter dem Punkt *Farbe/Intensität* wählen Sie bitte *Manuell* und klicken anschließend auf *Einstellen*.



Im sich öffnenden Fenster wählen Sie bitte bei *Abstimmung* „Keine“.

