

Alleskönner mit subtilem Charme

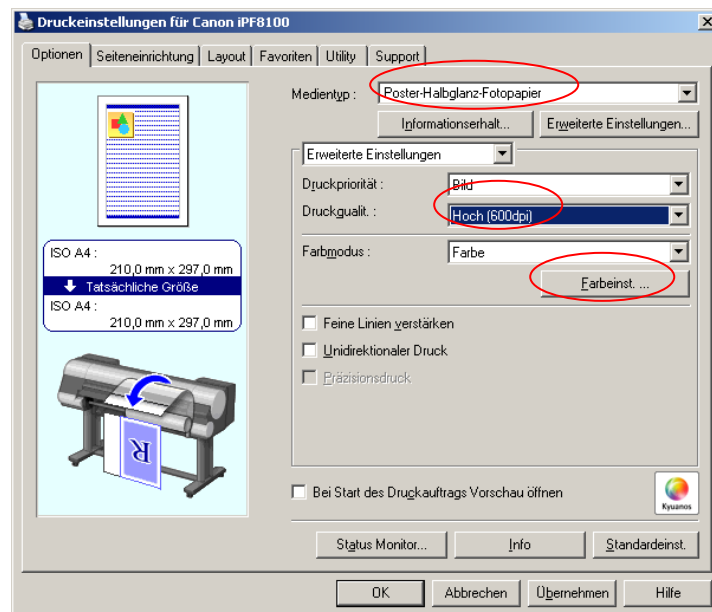
Lustre Photo Paper (4844)
300 g/m² seidenglänzend

Druck-Einstellungen Canon iPF 8100

Die vorhandenen Profile gelten nur für Originaltinten und sind nur einer Einstellung im Druckertreiber zugeordnet. Sollten Sie davon abweichende Einstellungen verwenden, erfolgt die Farbwiedergabe möglicherweise nicht korrekt.

Wählen Sie bitte im Druckertreiber unter dem Punkt *Optionen* die im Screenshot erkennbaren Medieneinstellungen.

Unter dem Punkt Farbmodus klicken Sie bitte auf *Farbeinst.*



Im sich öffnenden Fenster unter dem Punkt *Anpassungsmodus* die Einstellung *Aus* wählen.

