

## Material für meisterliche Motive

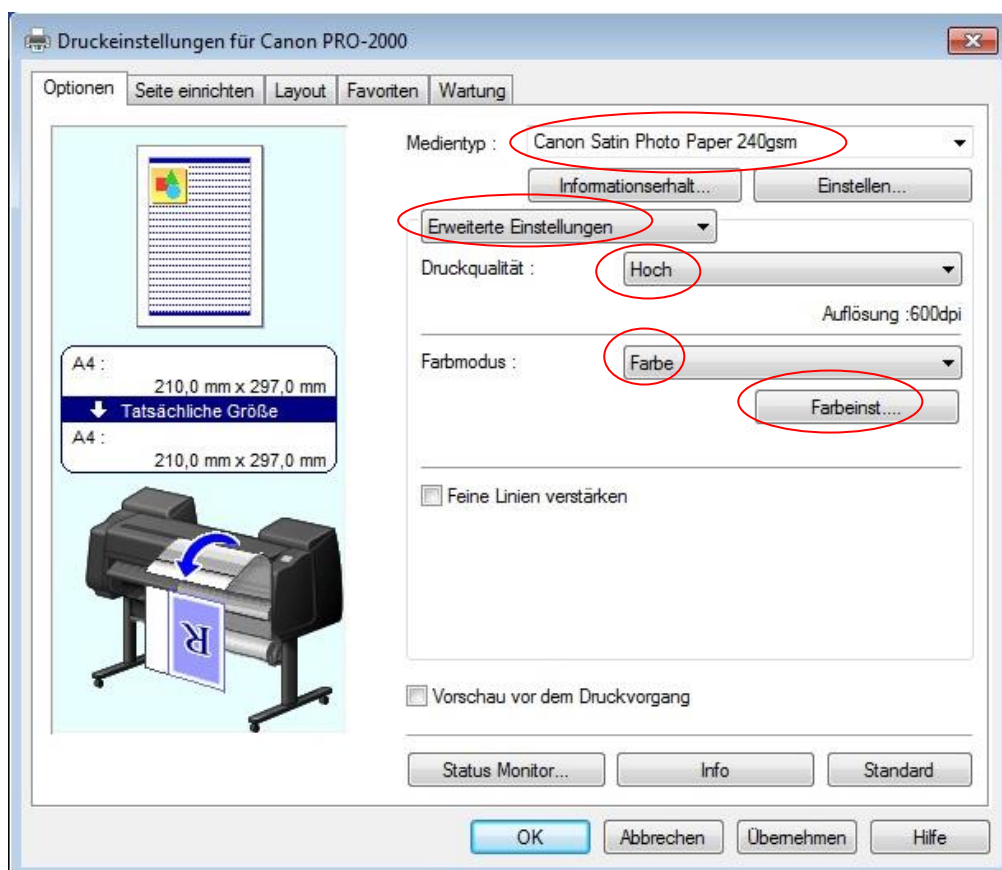
Satin Baryta Paper (4848)  
295 g/m<sup>2</sup> satin

### Druck-Einstellungen Canon PRO-2000\_4000

Die vorhandenen Profile gelten nur für Originaltinten und sind nur einer Einstellung im Druckertreiber zugeordnet. Sollten Sie davon abweichende Einstellungen verwenden, erfolgt die Farbwiedergabe möglicherweise nicht korrekt.

Wählen Sie bitte im Druckertreiber unter dem Punkt *Optionen* die im Screenshot erkennbaren Medieneinstellungen.

Unter dem Punkt *Farbmodus* klicken Sie bitte auf *Farbeinst...*



Im sich öffnenden Fenster wählen Sie bitte bei *Abstimmung* „Aus“.

