

Alleskönner mit subtilem Charme

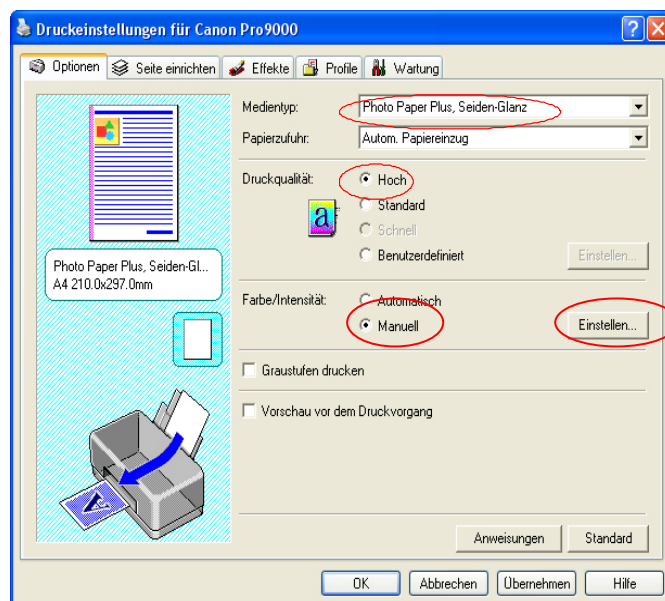
Lustre Photo Paper (4844)
300 g/m² seidenglänzend

Druck-Einstellungen Canon Pixma Pro 9000

Die vorhandenen Profile gelten nur für Originaltinten und sind nur einer Einstellung im Druckertreiber zugeordnet. Sollten Sie davon abweichende Einstellungen verwenden, erfolgt die Farbwiedergabe möglicherweise nicht korrekt.

Wählen Sie bitte im Druckertreiber unter dem Punkt *Optionen* die im Screenshot erkennbaren Medieneinstellungen.

Unter dem Punkt *Farbe/Intensität* wählen Sie bitte *Manuell* und klicken anschließend auf *Einstellen*



Im sich öffnenden Fenster wählen Sie bitte bei *Abstimmung* „Keine“ aus.

